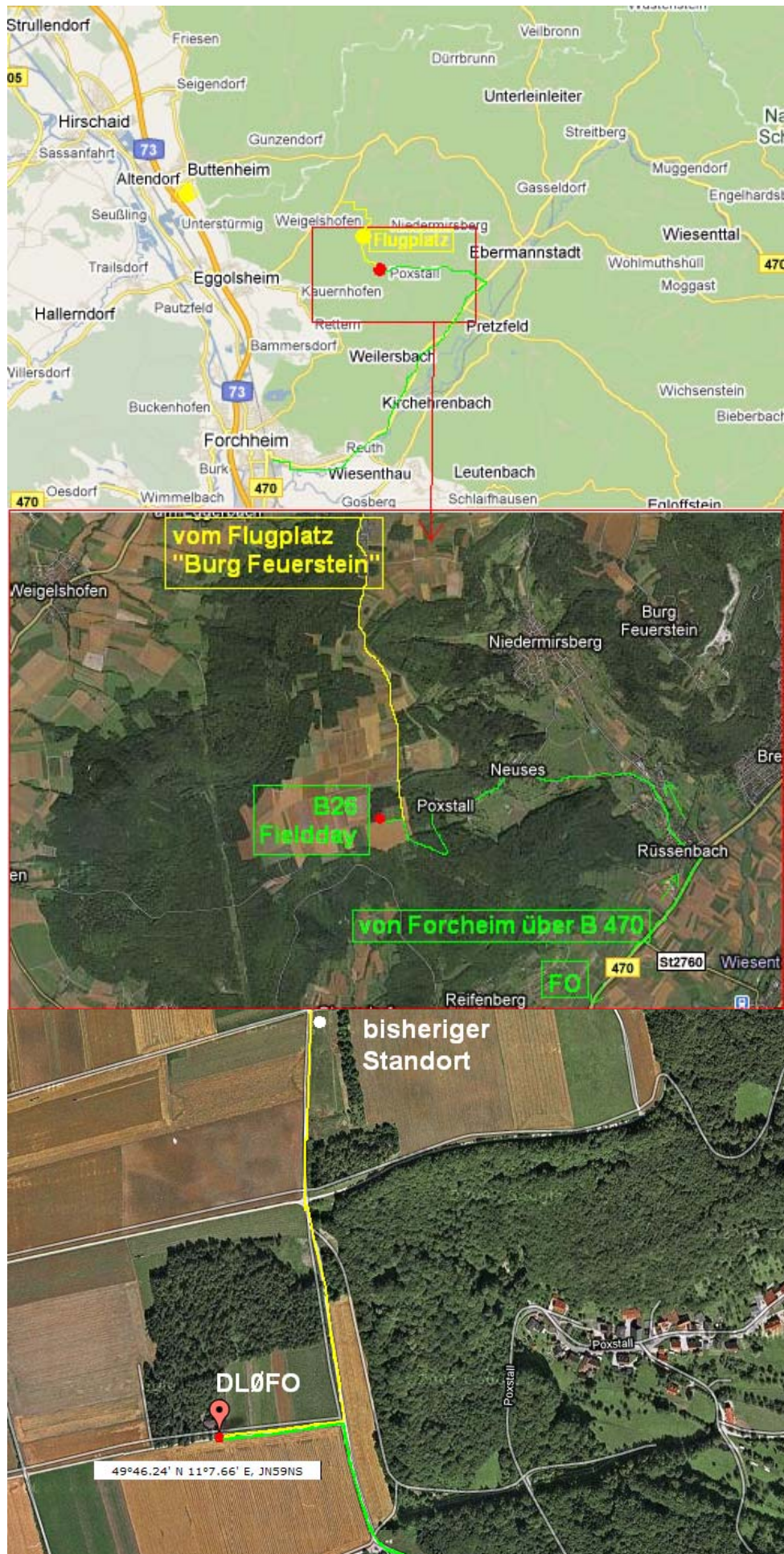


Anfahrt zum Fieldday bei DLØFO / B26 vom 9. bis 11. Juli 2010



Anfahrtsbeschreibungen Fieldday DL0FO 2010

Standortkoordinaten: 49°46,24' N / 11°7,66' O

Locator: JN 59 NS

Nächster Ort für Navi: 91320 Poxstall

Fielddayrufzeichen: DL0FO

Einweisungsfrequenz: 145,575 MHz (FM)

Von Süden (Nürnberg / Erlangen)

Durch die Sperrung der Ausfahrt FORCHHEIM-SÜD A73 sollte von Süden her schon die Ausfahrt BAIERSDORF-NORD abgefahren werden und zumindest am Freitag und Samstag durch die momentane Verschärfte Verkehrslage das südliche Forchheims umfahren werden.

- Ausfahrt Baiersdorf-Nord - Kersbach – Gosberg – Kirchehrenbach – Pretzfeld auf die B 470. Weiter mit ‚Endeinweisung‘

Von Osten (Wiesental / Bayreuth / Weiden)

Der B 470 durch Ebermannstadt Richtung Forchheim folgen. Weiter mit Endeinweisung.

Von Westen (Höchstadt / Forchheim / Aischtal)

Der B 470 durch Forchheim Richtung Ebermannstadt folgen. Weiter mit Endeinweisung.

Von Norden (Würzburg / Bamberg)

Durch die Sperrung der Ausfahrt FORCHHEIM-SÜD A73 sollte von Norden her schon die Ausfahrt BUTTENHEIM abgefahren werden.

Über Buttenheim vorbei an Gunzendorf bergauf Richtung Ebermannstadt.

Auf der Höhe hinter dem ‚Schotterwerk‘ führt der kürzere Weg geht nun Richtung Eschlipp vorbei am Flugplatz Feuerstein, allerdings ist diese öffentliche Straße nur geschottert und weist einige Schlaglöcher auf.

Wer sein Fahrzeug schonen möchte fährt wieder bergab und in Ebermannstadt an der Hauptampel rechts auf die B 470 Richtung Forchheim. Rest siehe Endeinweisung.

Endeinweisung

Hier Abzweig ‚Rüssenbach‘ / Niedermirsberg nehmen. Durch Rüssenbach durchfahren und am Ortsende der Straße nach Neuses und Poxstall links folgen. Beide Orte durchfahren, am Ortsende von Poxstall der Asphaltierten Straße einige hundert Meter durch den Wald folgen (öffentliche Straßen)

Am Waldrand eine Kreuzung. Hier ein Wegweise zum Flugplatz Burg Feuerstein.

Der Straße (nun Schotterweg) noch ca. 100m folgen, dann links bis zum Anfang des Waldstücks fahren.

Hier sind Abstellbereiche markiert. Bitte den Weg für Landwirtschaftliche Fahrzeuge freihalten.